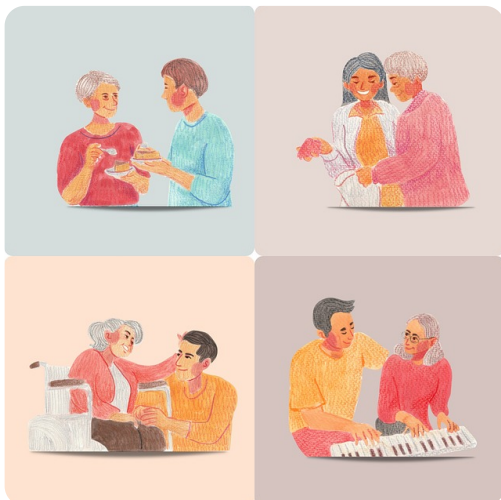


SSCG17 Atención integral y centrada en la persona para profesionales de los servicios sociales de base y atención domiciliaria



Sku: PN_0019

Horas: 140

Formato: HTML

OBJETIVOS

Aplicar el modelo de Atención Integral y Centrada en la Persona (AICP) en el sistema de servicios sociales de base y atención domiciliaria.

CONTENIDOS

- Bases y fundamentos de la Atención Integral y Centrada en la Persona en los centros y los servicios sociales de base
- La atención a la persona en los domicilios
- El nuevo rol de los profesionales de los servicios sociales de base
- El espacio físico en el domicilio y el entorno comunitario