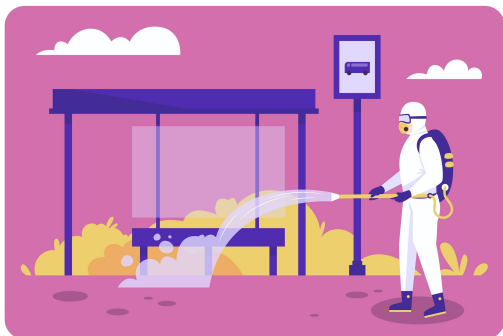


## SEAG038PO. Limpieza Viaria



**Sku:** PDG\_SEAG038PO

**Horas:** 100

**Formato:** Digital

### OBJETIVOS

- Conocer los principales riesgos asociados al uso del camión-pluma y las medidas preventivas para evitarlos.
- Aprender a identificar los componentes de un camión-pluma y la función de cada uno de ellos.
- Conocer las principales técnicas de primeros auxilios para poder llevarlas a cabo en situaciones de emergencia.
- Saber la normativa actual relacionada con la seguridad y la salud en el uso de maquinaria.

### CONTENIDOS

#### **Unidad didáctica 1. Trabajo y la salud. Accidente de trabajo y enfermedad profesional**

- 1.1 Conceptos básicos: trabajo y salud.
- 1.2 Accidente de trabajo y enfermedad profesional.
- 1.3 Marco normativo.

#### **Unidad didáctica 2. Riesgos ligados a las condiciones de seguridad**

- 2.1 Lugares de trabajo.
- 2.2 Riesgo eléctrico.
- 2.3 Equipos de trabajo y máquinas.
- 2.4 Las herramientas.
- 2.5 Incendios.
- 2.6 Seguridad en el manejo de productos químicos.
- 2.7 Señalización de seguridad.
- 2.8 Aparatos a presión.
- 2.9 Almacenaje, manipulación y mantenimiento.

#### **Unidad didáctica 3. Sistemas elementales de control de riesgos. Protección colectiva e individual**

- 3.1 Introducción.
- 3.2 La protección colectiva.
- 3.3 La protección individual. Equipos de protección individual.

#### **Unidad didáctica 4. Planes de emergencia y evacuación**

- 4.1 Introducción.
- 4.2 Actividades con y sin reglamentación sectorial específica.
- 4.3 Plan de autoprotección.
- 4.4 Medidas de emergencia.

#### **Unidad didáctica 5. Organización del trabajo preventivo: rutinas básicas**

- 5.1 Introducción.
- 5.2 El plan de prevención.
- 5.3 La evaluación de riesgos.
- 5.4 Planificación de riesgos o planificación de actividad preventiva.
- 5.5 Vigilancia de la salud.
- 5.6 Información y formación.
- 5.7 Medidas de emergencia.
- 5.8 Memoria anual.
- 5.9 Auditorías.

#### **Unidad didáctica 6. Primeros auxilios**

- 6.1 Introducción.
- 6.2 Principios generales de primeros auxilios.
- 6.3 Asistencias.
- 6.4 Técnicas de reanimación. RCP básicas.
- 6.5 Estado de Shock.
- 6.6 Heridas y hemorragias.
- 6.7 Quemaduras.
- 6.8 Fracturas y contusiones.
- 6.9 Intoxicación.

#### **Unidad didáctica 7. Normativa sobre seguridad y salud en la utilización de maquinaria**

- 7.1 Disposiciones mínimas de seguridad y salud.
- 7.2 Información empleada para la utilización de la máquina.

#### **Unidad didáctica 8. Camión-pluma**

- 8.1 Introducción.
- 8.2 Responsabilidades de un Operador de Camión-Pluma.
- 8.3 Funciones de un camión-pluma.
- 8.4 Accesorios y elementos de izaje.
- 8.5 Tipos de montajes de grúas cargadoras sobre camión.
- 8.6 Medidas de prevención y protección.
- 8.7 Mantenimiento.